

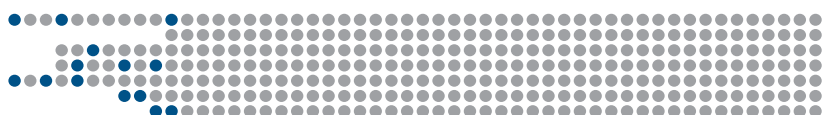
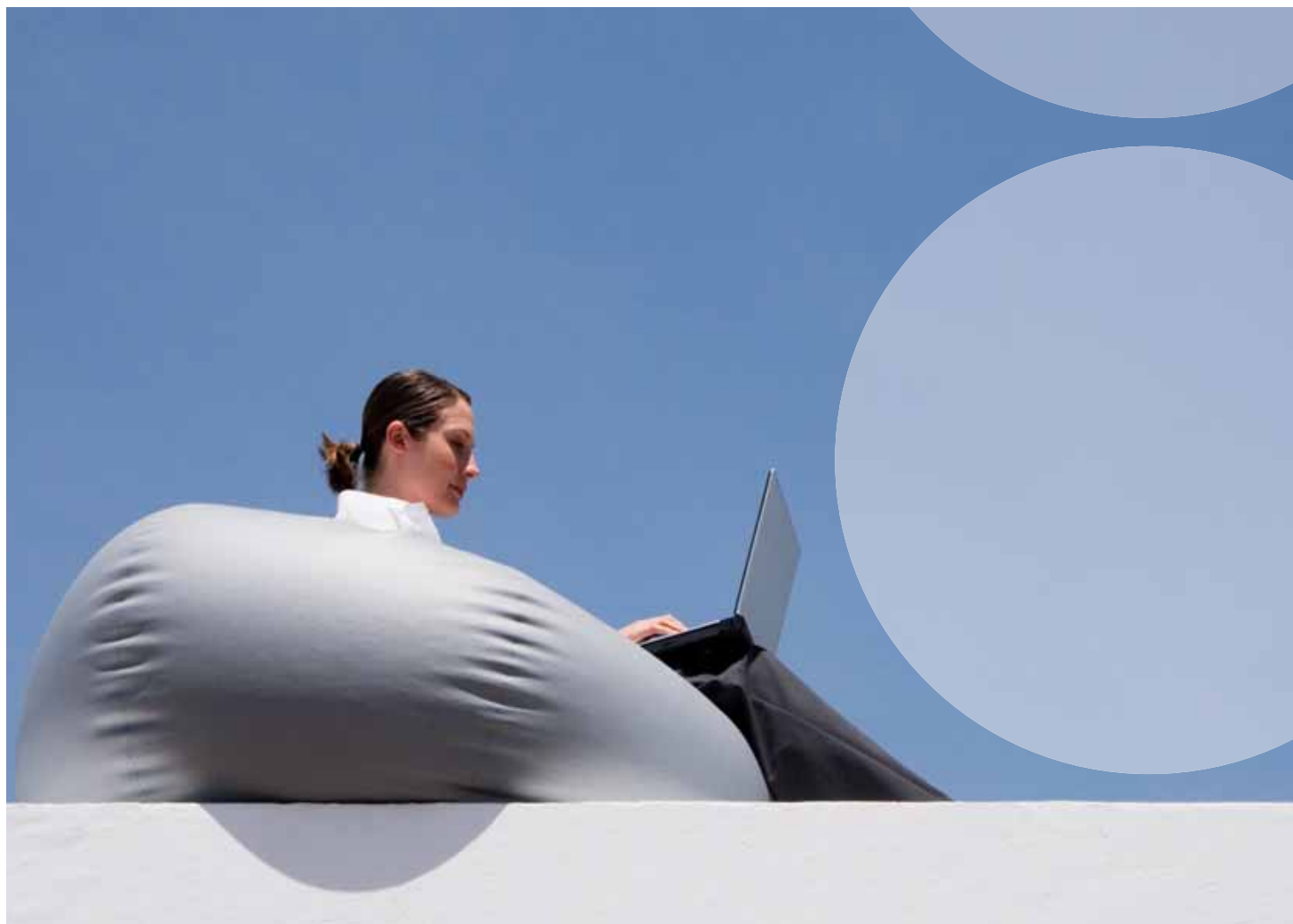


Global Banking

Soluciones Financieras

**Global
Banking**

**Solución Tecnológica
para Entidades Financieras**



Tecnocom****

www.tecnocom.es



Tecnocom dispone de una práctica bancaria especializada con más de 2000 profesionales dedicados, en la que destaca su solución de Core Bancario, pensado para satisfacer las necesidades y nuevos retos del Sector Financiero.

Esta Solución logra una máxima eficiencia en la gestión de los procesos de negocio de las Entidades y está desarrollada con criterios de máxima competitividad, escalabilidad, seguridad, flexibilidad y fiabilidad de uso e implantación.

La apuesta de Tecnocom por la innovación, la formación y el talento, y la experiencia en el sector bancario de sus profesionales, garantizan la calidad de esta solución en todas las fases de la cadena de valor de una Entidad Financiera.

Global Banking

Global Banking está constituido por un conjunto de productos informáticos integrados para dar servicio a la Informática Institucional de las Entidades Financieras.

Su arquitectura, diseño y funcionalidades tienen su base en otros sistemas que le precedieron, de los que ha heredado los elementos que por su probada utilidad funcional, técnica o metodológica, aportan la robustez y fiabilidad necesaria en este tipo de entornos, incorporando, a su vez, las innovaciones necesarias para aprovechar las ventajas de las nuevas tecnologías y para dar servicio a las demandas funcionales y retos de negocio que surgen en el actual contexto de una economía global.

Global Banking es un producto que acumula y decanta la experiencia generada en varios sistemas precedentes, a lo largo de varias décadas de evolución, con un total de más de 100 instalaciones.

Es una solución tecnológica de core bancario en la que se agrupan aplicaciones portables, flexibles, modulares, escalables y seguras, que integran todas las posibles operaciones necesarias para la gestión del negocio en una Entidad Financiera y facilitan la toma de decisiones en tiempo real.



Al contemplar la implantación de un nuevo Core Bancario, al que puedan confiarse los medios y recursos estratégicos de la Informática Corporativa de una Entidad Financiera, deben tenerse en cuenta fundamentalmente los siguientes elementos:

- **Funcionalidades incorporadas:** calidad, amplitud y actualidad de las características funcionales de sus aplicaciones, orientación al negocio y facilidad de uso para el usuario.
- **Aplicaciones disponibles,** tanto actuales como futuras. Capacidad de evolución integrada.
- **Flexibilidad** para adaptarse inicialmente al usuario y capacidad para reaccionar rápidamente con nuevos productos a las demandas del mercado.
- **Tecnología actual** y a ser posible, independiente de la plataforma hardware y software que la soporta.
- **Solidez técnica,** sistema experimentado, robusto y de alta disponibilidad (24 x 7).
- **Economía** en todos sus aspectos: Hardware, Licencias de uso del software de base e intermedio, Licencias de uso de los productos, costes de personalización, implantación, desarrollo y mantenimiento. Facilidad de adaptarse a diferentes modalidades de uso (desde BPO, Outsourcing transformacional hasta implantaciones ad-hoc).

- **Dependencias,** favoreciendo el uso de estándares de mercado, y evitando suministradores exclusivos, tanto externos (empresas de hardware y software) como internos (personal propio), que puedan hipotecar el futuro evolutivo de la plataforma.
- **Futuro,** con la selección de un socio tecnológico sólido y de contrastable experiencia que asegure la protección de las inversiones que se realicen (TCO), fundamentalmente en la personalización de las Aplicaciones y sus posibilidades de portabilidad a otros entornos.

Tecnocom da plena respuesta a estas cuestiones a través de su Core Bancario Global Banking.

La arquitectura y el diseño técnico del núcleo del sistema se rigen por conceptos de estandarización, modularidad, integración y reutilización, que introducen un estilo de trabajo claro y bien estructurado. El sistema queda así capacitado para la incorporación simple y económica de nuevos productos y para el mantenimiento de los existentes.

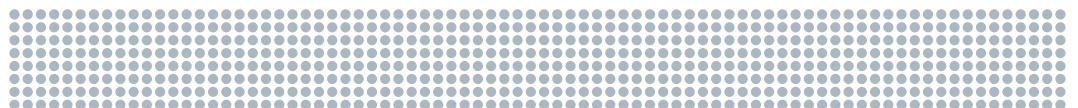


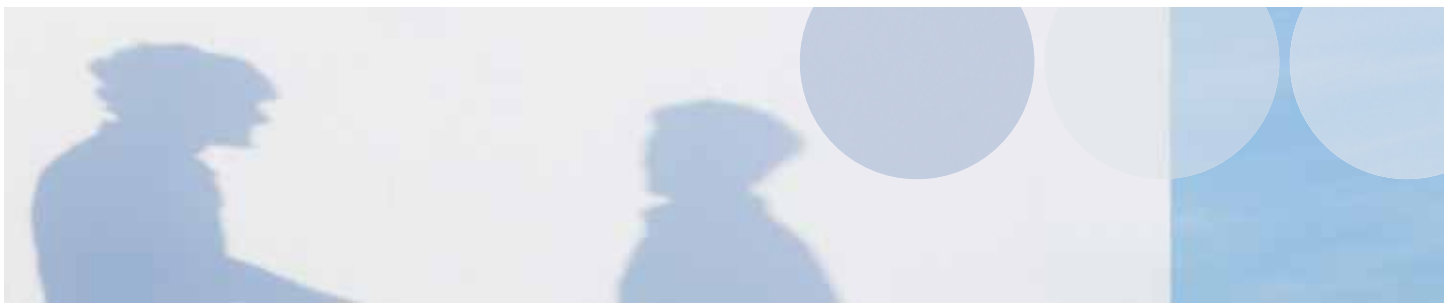
Tecnológicamente, se han reducido las dependencias del sistema a unos cuantos elementos muy estandarizados: Lenguaje COBOL, Base de Datos Relacional con lenguaje SQL y Monitor de Teleproceso, pudiendo funcionar sobre arquitectura de disponibilidad de infraestructura monolítica o paralela. Esta fórmula, unida a su modularidad, confiere al sistema una gran facilidad para migrar a cualquier entorno, protegiendo a futuro las inversiones en desarrollo que cada usuario realice en su sistema.

Núcleo de Tratamientos

El uso de un Monitor de Teleproceso permite que los programas sean independientes entre sí, tanto en su desarrollo como en su ejecución. Global Banking agrupa las funciones comunes en aplicaciones, programas o módulos de programa de uso general, que constituyen núcleos de tratamientos del sistema (p.e. Aplicaciones de Herramientas, Personas o Núcleo de Cuentas, Procesos Históricos, Totalizaciones, Tratamiento de condiciones, etc...).

Aparte de la reducción de costes, esta generalización e integración funcional establece una estructura general del sistema que sirve de plataforma y modelo para otras aplicaciones y a la vez introduce una metodología de trabajo de probada racionalidad y eficacia en desarrollo y mantenimiento. El sistema está desarrollado con filosofía de servicios, donde cada grupo funcional o cada módulo, es susceptible de ser reutilizado por o desde otras aplicaciones.





Núcleo Central de Datos

Paralelamente a la estandarización de su Arquitectura de tratamientos, Global Banking aporta una estandarización de su Arquitectura de Información. Los factores comunes del Modelo de Datos se han agrupado en un Núcleo Central, a modo de columna vertebral, sobre el que se incorporan los datos específicos adicionales requeridos por las aplicaciones restantes. Este Núcleo Central de datos, posee una estructura altamente contrastada y consolidada. Su mantenimiento y acceso se realiza mediante tratamientos generalizados.

Normalización de Programas

Global Banking desciende a la lógica interna de los aplicativos, dotándolos de un Esquema General de Programa, constituido por una estructura de módulos estandarizados, sobre la que se incorpora el tratamiento específico que el programa ha de realizar. Adicionalmente es importante reseñar que los programas siguen el modelo estructurado de Jackson. Facilitando así, la reutilización de módulos comunes y evitando la redundancia, dependencias indebidas y problemas de inconsistencias.

Esta metodología de diseño proporciona, en primer lugar, un ahorro de costes. En segundo lugar, dota a los programas de una lógica general idéntica para todos ellos, y por lo tanto conocida por los desarrolladores, lo que facilita el mantenimiento y permite que pueda ser realizado por un técnico distinto al desarrollador inicial; esto es, minimizar, en suma, la dependencia de profesionales concretos.

Independencia, Rendimiento y Economía

En un entorno financiero se manejan grandes volúmenes de datos y de transacciones, siendo las relaciones entre los datos relativamente simples. Las interacciones entre los programas de Aplicación de Global Banking y su entorno, esto es, el Sistema Operativo y el Monitor de Teleproceso, han sido desarrolladas y optimizadas por expertos, incluyéndose en el Esquema General de Programa aludido en el punto anterior. De este modo queda canalizado y normalizado el uso de unos elementos del software vitales para el buen funcionamiento del sistema.

Esta metodología de trabajo proporciona, en primer lugar, una excelente relación precio/rendimiento en los recursos de máquina utilizados. En segundo lugar, una gran claridad y eficacia en el desarrollo. Y en tercer lugar como beneficio adicional, un elevado nivel de independencia entre los programas y el entorno Hardware y Software básico, permitiendo, en la práctica, su funcionamiento sobre cualquier plataforma.

Parametrización

Con el fin de facilitar su instalación en entidades diferentes, Global Banking ha sido dotado de un alto grado de parametrización. Numerosos elementos y características que tradicionalmente formaban parte de las constantes del sistema han sido centralizados en un archivo de Parámetros del Usuario, cuya definición es capaz de personalizar, en una gran medida, la ejecución de los programas, sin necesidad de modificarlos para adaptarlos a la demanda de la entidad usuaria.

Mediante parámetros, sin cambiar la programación o con cambios mínimos es posible definir o modificar elementos que introducen nuevas posibilidades en el sistema.

División Funcional

Global Banking presta sus funcionalidades de Teleproceso repartiendo sus funciones entre el servidor central y los terminales ("clientes") de la red de oficinas. El Servidor Central actúa como servidor de transacciones y de datos, manteniendo centralizadamente toda la información Corporativa. Los servidores y clientes de la red de oficinas mantienen el diálogo con el usuario final y solicitan datos o procesos del sistema central cuando lo necesitan.

El usuario percibe el sistema informático como un todo único, con el que interacciona de forma gráfica adaptada específicamente a la función de su propio negocio. A fin de lograrlo plenamente, la programación de los clientes de la red se realiza con herramientas modernas, de entorno gráfico y orientadas al uso de componentes, lo que permite un ambiente de trabajo fácil y agradable y un grado muy elevado de adaptación a la entidad, a coste reducido. Así mismo se garantiza la reusabilidad de los diferentes componentes, maximizando así el "Time-to-market" en la evolución futura del sistema.

Arquitectura

Global Banking está diseñado en una arquitectura multi-capa y multi-canal, bajo el paradigma de integración SOA. Este enfoque permite definir un entorno colaborativo de aplicaciones y servicios, reutilización de componentes, orquestación, control y seguimiento de los procesos de negocio "end-to-end" (BPM), máxima flexibilidad a la hora de adoptar nuevas tecnologías y una alta capacidad de adaptación a nuevos retos de negocio. Cubriendo todos los aspectos de gestión de los Sistemas: Organización de la función de IT, Gobierno, Metodologías del ciclo de vida, Herramientas y Tecnologías.



Esta arquitectura está dotada de características adicionales de suma importancia en los sistemas de información actuales:

- Multi-canalidad.
- Multi-divisa.
- Multi-empresa.
- Multi-lenguaje.
- Multi-dispositivo (móvil, Internet, periferia bancaria, etc).

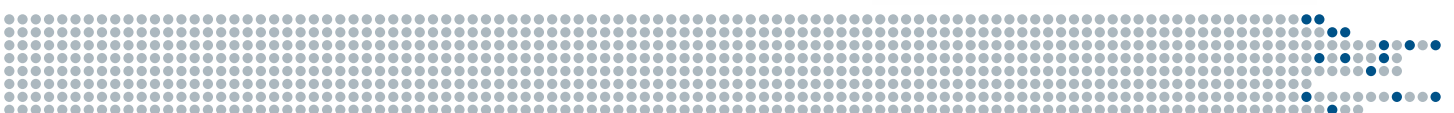
Alcance Funcional

Las aplicaciones comprenden tanto aplicaciones de activo, pasivo, riesgos, valores, recursos humanos y servicios comerciales, así como los sistemas estructurales y comunes de soporte al núcleo de negocio y se articulan en diferentes módulos funcionales.

Utilidades

Dentro del conjunto de utilidades, el módulo herramientas, constituye la plataforma básica de seguridad del conjunto de aplicaciones de Global Banking.

Configura el entorno "núcleo" del Core Bancario al tiempo que da soporte al resto de aplicativos. El módulo de personas único, permite una gestión integral y consistente de los clientes de la entidad para todos los productos y servicios disponibles en la misma (Clientes / no clientes, documentación, relaciones, información comunicaciones, cumplimiento, MiFiD, no residentes, etc,...).





ASR (Análisis y Seguimiento de Riesgos)

El subsistema ASR es el encargado de gestionar el riesgo crediticio de una entidad financiera. Comprende el estudio de las solicitudes de las operaciones de riesgo y su posterior seguimiento si han sido aprobadas, también trata la gestión de recobro de operaciones en situación de impagado o mora.



Activo

Esta aplicación está configurada por un conjunto de aplicativos que se encargan de dar soporte, en la fase de administración desde la aprobación de la operación hasta su cancelación, a todas las operaciones de riesgo de la entidad financiera.



Pasivo

Tiene como finalidad proporcionar un tratamiento a las cuentas tanto de uso interno (cuentas internas y de enlace) como cuentas de cliente.



Servicios

En la aplicación de servicios están englobados un conjunto de aplicativos que permiten el intercambio de información y dinero entre diferentes entidades financieras, resolviendo cualquier necesidad que se pueda presentar en las operaciones de gestión recaudatoria o de cobro para las diferentes empresas externas u organismos oficiales. (Domiciliaciones, transferencias, generación interna de recibos, truncamiento de efectos, embargos, recaudación de tributos, cobros por ventanilla, cheques, OMF/OMT, etc...).



Valores

Está formada por diferentes aplicativos que permiten resolver las peticiones de compra/venta de valores negociables e instrumentos financieros en mercados organizados.

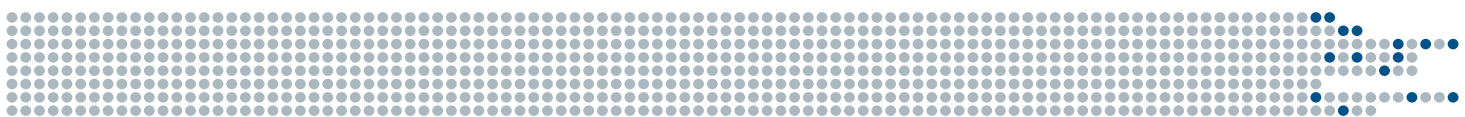


Otros servicios

- Núcleo Contable - Pasivo, Cuentas Internas y Enlaces.
- Cuentas de Pasivo.
- Plazo.
- Compra/Venta de Moneda.
- Contabilidad General.
- **Comercio Exterior:** Financiación, Remesas, Órdenes de Abono, Transferencias, Corresponsalía, Créditos Documentarios, SWIFT, etc...
- **Parafinancieras:** Confirming, Factoring, Renting, Leasing.
- **Medios de Pago:** Integración con los productos SAT y SIA de Tecnom (Sistemas de Administración de Tarjetas y Switching).
- **CRM y Sistemas Comerciales:** Segmentación, Rentabilidad de Clientes, Sistemática Comercial (SFA).

Aplicaciones de canales y movilidad

- **Terminal Financiero:** Es la solución a través de la cual se ejecutan todas las operaciones concernientes a las diversas aplicaciones de Servidor Financiero realizadas desde la red de oficinas bancarias. Está desarrollada en Java (J2SE y J2EE) con arquitectura altamente configurable que permite la movilidad del puesto de trabajo.
- **Plataforma Multicanal:** La integración de sistemas multicanal es una solución basada en arquitectura J2EE que permite el desarrollo de aplicaciones de canales con reutilización de lógica de negocio común para todas ellas, así como de los elementos de conectividad backend.
- **Gestión Documental:** Es la solución que permite escanear, almacenar y visualizar información, así como la creación, importación y documentación en diferentes formatos (txt, doc., Xil, P.D., HTML, correos electrónicos, etc.). Permite la gestión y el acceso unificado a la información generada en una entidad financiera.
- **Movilidad: Mobile Banking 3.0:** La realidad del mercado y la necesidad de adaptarse a la demanda creciente de los usuarios de soluciones multicanal han llevado a Tecnom a la incorporación de la aplicación de banca móvil más sencilla e innovadora. Mobile Banking 3.0 es un software de 3ª generación específico para móviles diseñado y desarrollado para la banca, compatible con todas las marcas de móviles.



Tecnom es una multinacional española que cotiza en la Bolsa de Madrid desde 1987. En 2006, Tecnom inició un proceso Corporativo de expansión con el objetivo de llegar a ser líder en el mercado de la tecnología de la información español.

Tecnom es una de las cinco primeras empresas del sector de la tecnología de la información en España (alrededor de 400 millones de euros de ingresos) con una amplia experiencia en operaciones de elevado nivel tecnológico, como medios de pago bancarios o sistemas de automatización.

Su presencia regional incluye España, Portugal y América Latina (Chile, Colombia, México, Brasil, Costa Rica y Perú). Esto hace que Tecnom tenga una amplia oferta tecnológica y de soluciones de negocio (AMS, IMS, Consultoría de Negocio, BPO, Outsourcing, Servicios gestionados, Redes y la Integración de Sistemas) que cubre todos los sectores de ámbito público y Privado (Banca, Seguros, Industria, Telecomunicaciones, Medios de comunicación y la Administración Pública). Entre sus clientes figuran 23 de las 35 Empresas de Ibx35 y 60 de las 100 primeras empresas de España.

En marzo de 2009 Tecnom firma una Alianza Estratégica (Getronics Workspace Alliance - GWA) con B.V. Getronics Internacional (socio industrial y accionista de empresa que posee el 11 % de la capital). Esta alianza permite a Tecnom ofrecer una alternativa fiable para el servicio de externalización del puesto de trabajo en todo el mundo.

Tecnom

c/Josefa Valcárcel, 26
Edif. Merrimack III
28027 - Madrid - España
Tel.: + 34 91 325 33 00
+ 34 901 900 900
Fax: +34 91 754 50 77
www.tecnocom.es